



2014 · 11

03



➤ ➤ 本期专题

· 邮件专刊第三期

金融EOD 南湖基金小镇



微信同步



本期摘要

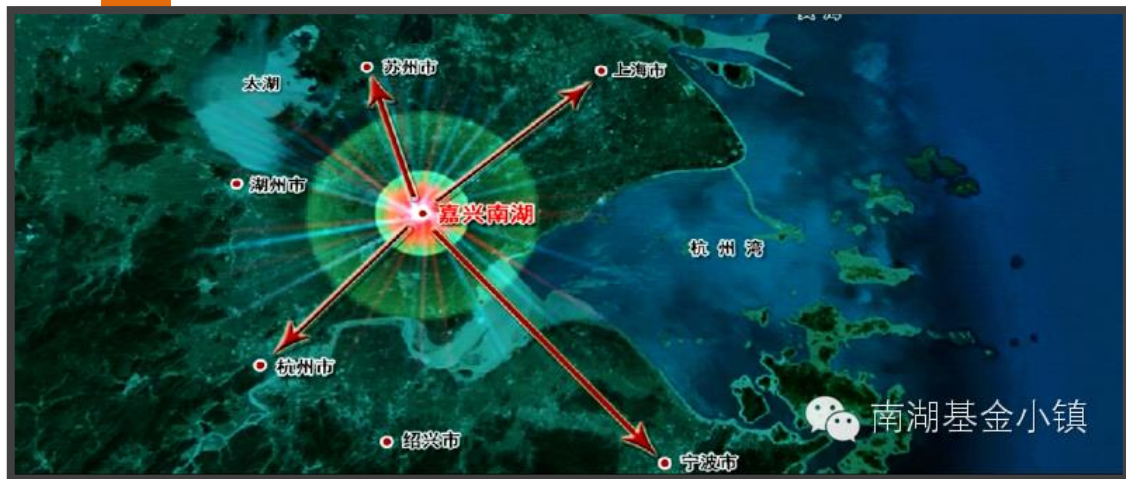


- ▶ 前两期微信专题小编主要为大家讲述关于CBD、EOD等现代办公模式的内容，其中着重讲述EOD的办公模式。那么，相信现在大家已经对EOD的办公模式有了一定的了解。本期微信专题小编将为大家
- ▶ 详细介绍金融EOD中的典型——南湖基金小镇。

前言



坐落于中国经济最发达的区域之一——长三角的中心地带，嘉兴南湖拥有发达的经济基础以及财富集聚群体。2010年12月，南湖区成功申报为浙江省省级金融创新示范区，以此为契机，南湖区政府规划南湖区2.04平方公里的土地打造成为中国首个“基金小镇”——南湖基金小镇。



目录

01

基金小镇概况

02

低层亲水花园办公区

03

高层绿色生态办公区

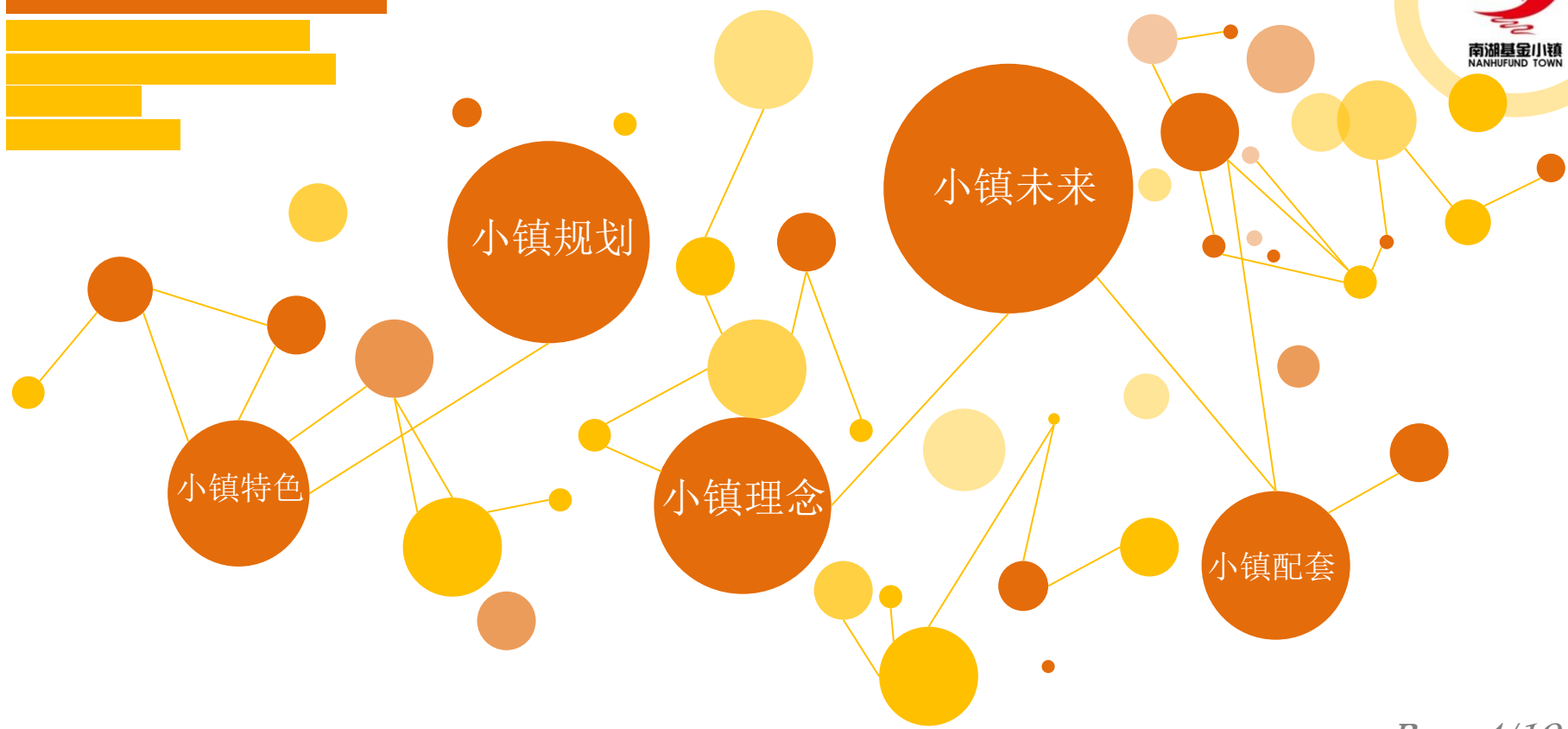
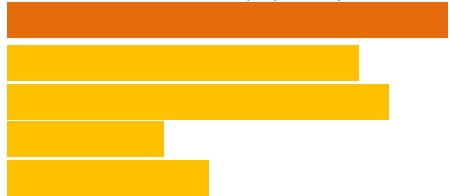
04

基金小镇的奠基仪式

05

基金小镇优质化服务

01 基金小镇概况



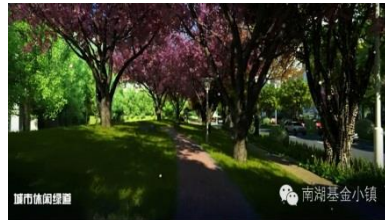
小镇未来 定制化办公或成未来办公趋势

南湖基金小镇基于当前多元化办公环境的社会需求，本着人与自然的和谐发展，以前瞻性的商务理念，以个性化定制代建的特色服务，打造“绿树清水”式的基金聚集区。小镇将突出营造亲近自然的绿色生态环境，充分展示了EOD式办公模式。



小镇理念 打造办公生活零距离的特色基金小镇

相比其他的金融集聚区，南湖基金小镇更注重“人”的概念，希望通过特有的产业聚集效应，最终实现凝聚基金从业人员，为行业人士打造具有特色的都市生态空间、构建富有层次的配套体系。



小镇规划 经过精心的规划设计

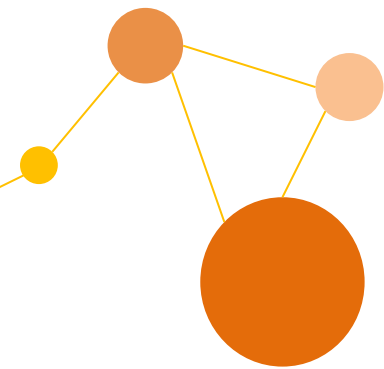
南湖基金小镇位于嘉兴市东南区域内，长水路以南、三环南路以北、三环东路以西、庆丰路以东地块，距高铁站、高速公路出口均约2公里，区位优势明显。南湖基金小镇建设前后共分为四期，包括亲水花园式办公楼、高层办公楼、配套商业、高端酒店、金融家俱乐部会所、论坛会场、商学院、美式私校、公立学校、服务式公寓和部分配套住宅等在内的多种业态。



小镇配套 亲水花园办公区将拥有完善的配套及服务

小镇将建设临水高端餐饮、临水酒吧街、高端会所、五星级低密度花园酒店等。金融和文化精英还可以在临水高端餐厅用餐，悠然在水岸咖啡馆高谈阔论，在高端会所谋划财富增值事宜.....





小镇特色

将结合文化沙龙馆、金融家俱乐部会所、私人收藏馆等，满足高端聚会需求。同时建设论坛、会展场地，结合金融商学院，达到聚人气、树形象的展示作用。



02 低层亲水花园办公区



规划约24席现代美式花园式独栋办公楼，利用绿化景观自然遮挡，充分保证建筑的私密性，为满足入驻企业个性化追求，提供定制个性化自主设计的平台。



办办公环境 花园式办公环境，都市里定制的大自然！

提到办公环境，很多都市精英白领的第一反应就是：拥挤、憋闷、烦躁，甚至有一定的逃避心理。这些都市精英白领的共鸣是：所谓“现代化”的写字楼就是单一的办公场所，缺少其他休闲娱乐的配套，每次工作累了，想放松一下，发现没地方可去，只能继续留在办公室发呆，下班后想逛一下购物商场，或者好友相约去酒吧、咖啡吧放松，又要跑到很远的地方，好像每天就是为工作而工作，生活毫无乐趣可言。事实上，随着城市工作和生活节奏的加快，以及面对城市中央地带寸土寸金现实情况，在水泥森林覆盖都市的时代，单一的写字楼，格子间格式化的办公空间，让都市精英白领人群愈发厌倦。



在这种背景下，我们提出了“打造定制化、花园式、低密度办公楼”的理念，重点打造一期启动区亲水花园办公区。

亲水花园办公区将空间布局向平面化发展，利用优良的水道资源，尽可能做到办公楼依水而建，围绕中央湖心景观片区，规划了岛域办公、水岸办公和花园办公三类高端办公模式，同时注重打造低密度、亲近自然的绿色生态环境。



对于在其中办公的人员而言，低密度花园式的独栋写字楼，拥有无可比拟的办公环境和完善功能。

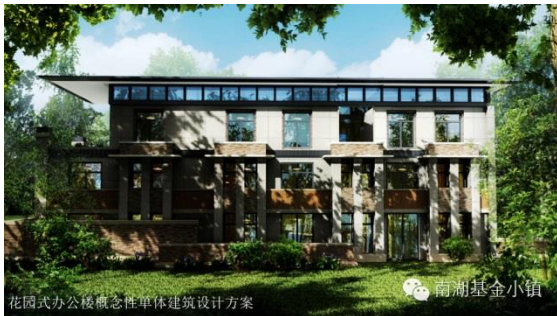


对外观景时“看得到树，看不到房”，实现在湖边办公、在花园办公的理想。办公区域还集合企业会所、园林式员工休息区、娱乐区等功能。



》》 建筑方案设计展示

亲水花园式办公楼概念性单体建筑设计方案展示



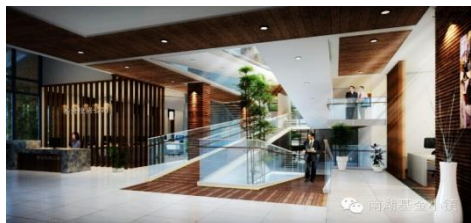
单体概念性建筑设计方案①



单体概念性建筑设计方案②



单体概念性建筑设计方案③



单体概念性建筑设计方案④



03 高层绿色生态办公区



高层理念 真正打造亲近自然的绿色写字楼

以园林办公为理念设计生态型——高层办公区运用垂直空中中庭、空中花园平台等设计手法，营造阳光、花园、新鲜空气围绕的工作空间，真正打造亲近自然的绿色写字楼。



EOD模式作为南湖基金小镇办公楼的主要模式，前面已经为大家介绍了。但在EOD的理念下，为满足不同客户的需求，小镇同样也规划了为数不多的几幢高层绿色生态写字楼。

接下来，来看一下南湖基金小镇的高层绿色生态办公建筑。

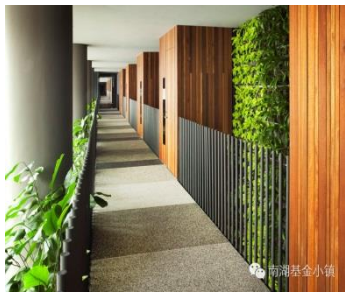


作为基金小镇区内对外的标志性建筑，高层绿色生态办公楼呈带状分布在长水路旁。

基金小镇着力打造的绿色、生态理念，在高层办公楼中同样体现。



从高楼俯瞰，可以领略美丽而又繁华的南湖美景。



半开放式、轻松的办公环境是这个时代的潮流。健康、快乐的工作环境让基金小镇的高层写字楼更具活力。

04 基金小镇的奠基仪式



奠基典礼的落成，是省2014年7月4日上午，工地现场彩旗飘扬，人头攒动，现场气氛热闹纷繁，“南湖基金小镇”项目在嘉兴南湖区奠基。

级金融创新示范区核心区——南湖基金小镇加快建设步伐的重要一步。未来，南湖基金小镇将凭借“以人为本”的规划理念、高端的硬件设施、完善的服务配套，成为金融集聚区中一道靓丽的风景线！





2014年7月4日上午，工地现场彩旗飘扬，人头攒动，现场气氛热闹纷繁，“南湖基金小镇”项目在嘉兴南湖区奠基。



作为国内首个基金小镇，小镇的发展与成长得到了国内外媒体的关注，纷纷进行宣传报道。



南湖基金小镇正式奠基，铲土动工。这标志着这个中国首个基金小镇正式步入了实体建设阶段。

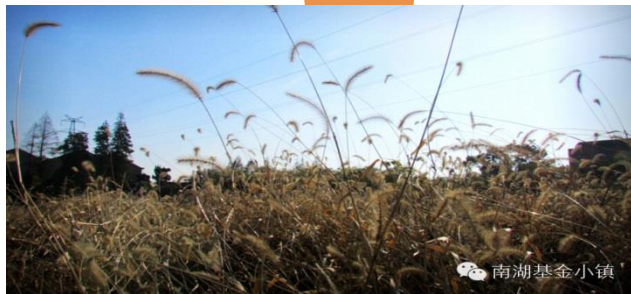
奠基现场



一名参与者用手机记录下宣传板上基金小镇未来的幸福生活。



南湖基金小镇也是“快马加鞭”地启动了一期建设，努力打造资本、技术、人才等高端要素集聚的平台，已成为中国有一定影响力的“基金小镇”，力争在10年内，成为在世界上有一定知名度的中国“基金小镇”。



3到5年后，南湖基金小镇将在这片长满荒草的土地上拔地而起，预计10年左右，工程建设和功能布局将基本完成。

规划地现场进展



南湖基金小镇一期启动区破土动工

05 基金小镇优质化服务



嘉兴南湖金融区的开发建设，得到了嘉兴市政府的支持和肯定，也得到了南湖区政府的大力支持。作为直接管理者，南湖区政府在政策的研究制定、政策的优惠力度及兑现可行性、注册的便捷程度，以及各类相关资源的提供和支持等方面都给予了较高程度的保障，各方面为示范区提供了强大的支持。



南湖区为投资类企业的相关行政审批设立了绿色通道，完成营业执照、印章、组织机构代码证、税务登记证、开户许可证等手续仅需7个工作日，在机构办理手续方面，南湖区可以帮助全程办理，手续较其他地区更为简便。





南湖，不光致力成为投资类企业的聚集地，我们还秉承“服务为本”的理念，努力成为服务于投资类企业的服务平台。基金招商服务部将在企业前期调研、注册和存续阶段采取“一对一”的服务方式，为企业在各个环节提供专业、高效、优质的服务，具体包括：

1、企业注册前阶段：

- (1) 专人解答各类政策、操作细节等疑问；
- (2) 免费接待拟进驻企业到本金融区参观考察。

2、企业注册阶段：

专人免费为进驻企业代办工商注册手续，并在注册完毕后将各类证件原件及时交至进驻企业。

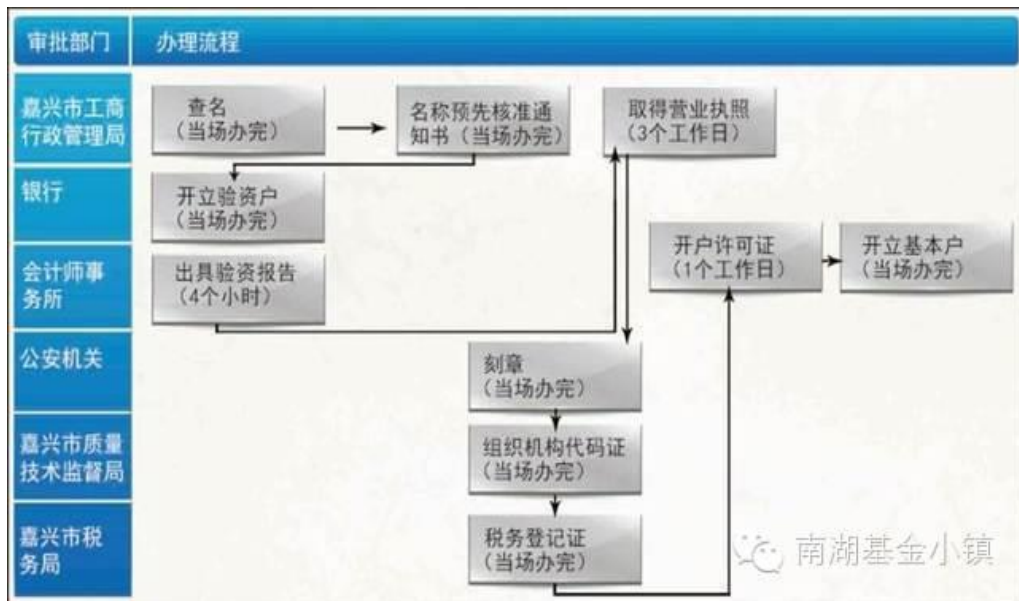
3、企业存续阶段：

- (1) 全程陪同进驻企业人员在南湖区办理相关事宜（如开立银行账户等），并负责高铁接送机酒店预订；
- (2) 协助企业到相应审批部门完成变更、备案、财政奖励等年检；
- (3) 协助企业完成每月的纳税申报；
- (4) 协助完成投资类企业的营业执照及组织机构代码证的年检；
- (5) 联系会计师事务所出具审计报告、验资报告等。

南湖优势“一对一”服务



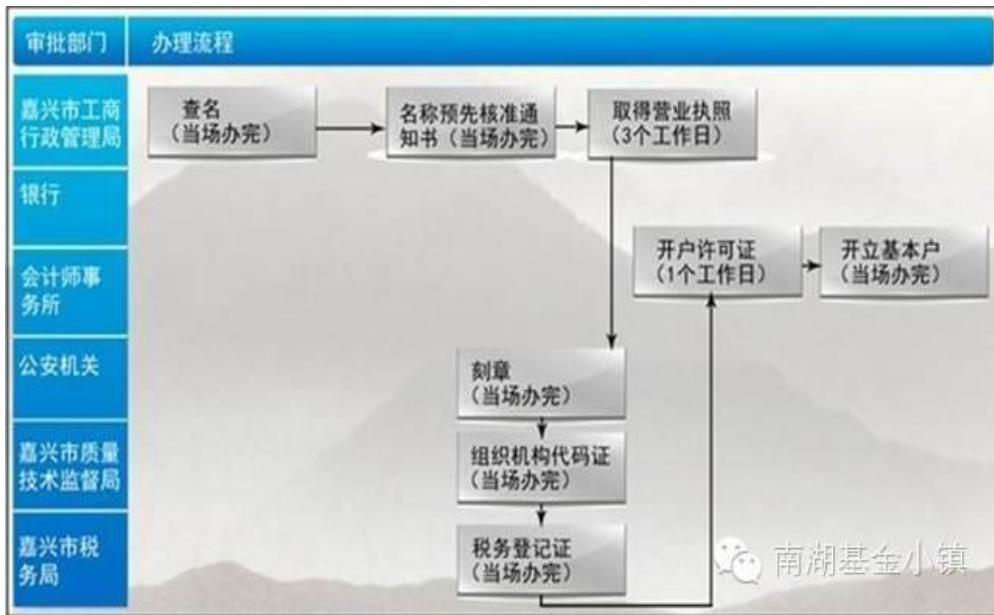
1、设立公司制股权投资类企业，全套注册手续仅需7个工作日，具体操作流程如下：



投资类企业注册流程



2、设立合伙制股权投资类企业，全套注册手续仅需5个工作日，具体操作流程如下：



投资类企业注册流程

TIP: “93号文”可回复同步微信，输入数字“93”即可查看。

敬告读者：



欢迎关注官方微信号
“南湖基金小镇”
为您带来不一样的精彩！

扫我微信账号~

南湖基金小镇开通的“南湖基金小镇”微信订阅号从10月份陆续推出微信专刊，每刊都会有不同的主题，且均是我们原创性的东西，欢迎各位订阅。关注微信号，并回复文字“专刊1”、“专刊2”...即可获取专题图文，感谢各位的支持！

嘉兴市南湖金融区建设开发有限公司

联系电话：0573-82850825

传真：0573-82850827

地址：浙江省嘉兴市南湖区广益路万好家居广场A座12层

